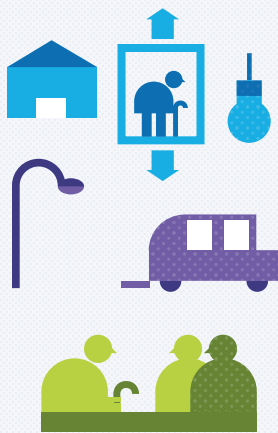


# Inovação para o desenvolvimento de edifícios, cidades e ambientes amigos das pessoas idosas

## PORQUE PROMOVER EDIFÍCIOS, CIDADES, COMUNIDADES E AMBIENTES AMIGOS DAS PESSOAS IDOSAS?



### Os ambientes físicos e sociais exercem uma forte influência no estado de saúde e na independência das pessoas idosas:

- O **ambiente que envolve o indivíduo** pode impedir ou facilitar a autonomia (por exemplo, presença de elevador, sistema de iluminação adequado)
- O **ambiente circundante** pode impedir ou facilitar a mobilidade (por exemplo, iluminação de rua e calçadas adequadas) e a integração social (por exemplo, acesso a lojas, serviços de transporte adequados)
- O **ambiente social influencia** o sentimento de pertença a uma comunidade (por exemplo, a participação das pessoas mais velhas no desenvolvimento das políticas de planeamento urbano, em atividades de lazer, adaptadas aos seus interesses e necessidades)



### Políticas públicas adequadas podem remover barreiras:

- ✓ - Permitir que as pessoas idosas envelheçam com melhor saúde física e mental
- Promover a sua inclusão social e participação cívica ativa
- Ajudá-las a manter uma boa qualidade de vida

## QUAIS SÃO OS DESAFIOS A ENFRENTAR?

